

EM CASO DE SUSPEITA

Convênio SUS

Procure a Unidade de Saúde mais próxima e peça encaminhamento para o Hospital Erasto Gaertner

Demais convênios

Agende sua consulta no Hospital Erasto Gaertner pelo telefone (41) 3361-5000



ERASTO GAERTNER

Rua Dr. Ovande do Amaral, 201 - Jardim das Américas

Telefone: (41) 3361-5000 - Fax: (41) 3266-1822

CEP: 81520-060 - Curitiba - Paraná - Brasil

www.erastogaertner.com.br

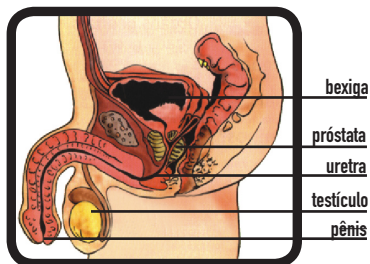
TEM QUE SER
MUITO
HOMEM PARA
PREVENIR

Previna o

**câncer de próstata,
testículo e pênis.**

CÂNCER DE PRÓSTATA

O câncer de próstata é um dos mais frequentes no homem, manifestando-se principalmente após os 40 anos.



Fatores que aumentam o risco de câncer de próstata

- + O câncer de próstata progride lentamente e, geralmente, não causa sintomas na fase inicial, deixando o homem despreocupado;
- + Problemas urinários;
- + Falta de exame médico preventivo, com toque retal;
- + Preconceito em relação ao exame preventivo;
- + Dieta rica em gordura animal aumenta o risco de câncer de próstata;
- + Vários casos deste tipo de câncer na família.

Fatores que ajudam a prevenir o câncer de próstata

- + Comer carnes como fígado e peixes;
- + Fazer exame médico preventivo uma vez ao ano, principalmente acima dos 40 anos;
- + O toque retal é fundamental na prevenção do câncer de próstata;
- + Pode ser que depois do exame o médico solicite exames complementares;
- + É importante saber que, na maioria das vezes, o aumento prostático está relacionado a doenças benignas e não ao câncer;
- + Se houver câncer de próstata, é fundamental que o diagnóstico seja feito no início da doença, quando a cura é possível.

Importante: O PSA é um exame de sangue que detecta o antígeno prostático específico, que pode estar elevado em caso de câncer precoce. Todo homem acima de 45 anos deve realizar anualmente o exame de toque e PSA.

CÂNCER DE TESTÍCULO

O câncer de testículo é um tumor maligno mais frequente em homens entre 20 e 40 anos.

Os testículos são os órgãos reprodutores do homem e forma com a bexiga, uretra e pênis parte do aparelho genital masculino. Os testículos produzem espermatozoides e um hormônio chamado testosterona, responsável pelas características sexuais masculinas, tais como o pêlo facial ou o timbre de voz característico do homem. **Procure imediatamente um médico se notar qualquer alteração significativa.**

A maior parte dos cânceres de testículo é curável se diagnosticada e tratada a tempo. Um atraso no diagnóstico pode ser fatal.

Fatores que aumentam o risco de câncer de testículo

A probabilidade é maior:

- + Naqueles cujos testículos não estão situados no saco escrotal (criptorquidia);
- + Naqueles em que a descida só ocorre após os seis anos;
- + Naqueles em que as características femininas são evidentes, provocadas por desequilíbrio hormonal, como o desenvolvimento das glândulas mamárias.

Fatores que ajudam a prevenir o câncer de testículo

- + Corrigir através de cirurgia (operação) a posição (descida) dos testículos;
- + Não tomar hormônios femininos;
- + Realizar auto-exame mensalente;
- + Realizar exame médico periodicamente

AUTO-EXAME

1. Realize o auto-exame depois do banho ou ducha quente;
2. Separe cada testículo cuidadosamente, com ambas as mãos. Rode suavemente os testículos entre os dedos polegar e indicador, comprovando se está liso e firme.
3. Na parte superior, sinta a massa irregular e suave. Repita o mesmo procedimento no outro testículo. Depois, compare o tamanho entre um e outro.

CÂNCER DE PÊNIS

A falta de limpeza adequada é uma das maiores causas de câncer de pênis, que poderia ser evitado apenas com o uso de água e sabão.

Fatores que aumentam o risco de câncer de pênis

- + Falta de higiene diária;
- + Portadores de fimose que não conseguem expor a "cabeça" do pênis para higiene adequada;
- + Pouca ou nenhuma educação sexual;
- + Parceiros múltiplos sem uso de camisinha.

Fatores que ajudam a prevenir o câncer de pênis

- + Limpeza diária com água e sabão e sempre após relações sexuais ou masturbação;
- + Ensinar desde pequeno ao filho como deve ser feita a limpeza do pênis na hora do banho;
- + Realizar o auto-exame mensalmente;
- + Realizar exame médico anualmente.

O que procurar

- + Inchaço ou inflamação;
- + Aumento ou volume;
- + Caroços (feridas, sangramentos);
- + Dor aguda.